

การปฏิบัติตนเบื้องต้น



การปฏิบัติตนเบื้องต้น
ในการเลี้ยงสุนัขอย่างถูกต้อง





การปฏิบัติตนเบื้องต้น

ในท่ามกลางสุนัขอย่างถูกวิธี







การปฏิบัติตนเองต้น


ในการเลี้ยงสุนัขอย่างถูกวิธี


รักสุนัข

การเลี้ยงสุนัข ผู้เลี้ยงต้องมีความรับผิดชอบต่อชีวิตสัตว์ และสังคมทั้งในแง่กฎหมายและคุณธรรม สุนัขจึงเป็นสัตว์เลี้ยงที่ดี โดยต้อง...

 ฝึกสุนัขให้เชื่อฟังคำสั่งง่ายๆ เพื่ออยู่กับคนในสังคมได้อย่างเป็นระเบียบ

 ให้อาหารเป็นเวลา ลูกสุนัขต้องการอาหารวันละ 2-3 ครั้ง

 ควรให้สุนัขมีภาชนะใส่อาหารของตัวเอง ไม่ใช่ร่วมกับภาชนะใส่อาหารของคน

 ถ้านำสุนัขไปเดินเล่น ควรมีสายจูง เพราะอาจไปกัดคน สัตว์เลี้ยงอื่นหรือเหยียบย่ำต้นไม้

 ฝึกให้สุนัขขับถ่ายให้เป็นที่

 อย่าปล่อยให้สุนัขส่งเสียง

รบกวนเพื่อนบ้าน





จัดที่ให้อุ่นนอนเป็นที่เป็นที่ เป็นทาง อย่างนอนที่เดียวกับคน เพราะอาจนำโรคติดต่อมาสู่คนได้

อย่านำสุนัขเข้าไปในร้านอาหาร และในอาคารที่เป็นที่สาธารณะ

รักษาความสะอาดให้สุนัขอย่างสม่ำเสมอ

ไม่ควรปล่อยให้สุนัขมีลูกมากเกินไปกำลังการเลี้ยงดูต้องคุ้ม กำเนิดก่อนที่จะเป็นปัญหา

ควรหาคนดูแลหรือนำไปฝากตามสถานที่รับเลี้ยง หากต้องทิ้งสุนัขไว้เพียงลำพังนานๆ

พาสุนัขไปพบสัตวแพทย์เป็นประจำ เพื่อฉีดวัคซีน ถ่ายพยาธิ หรือเมื่อเจ็บป่วยจะได้รักษาได้ทัน



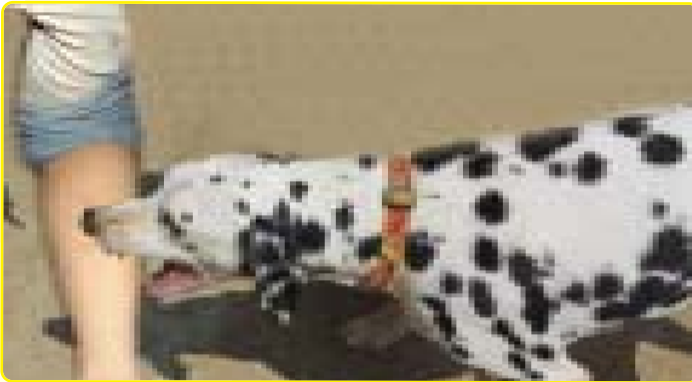
รักษ์ชีวิต

การป้องกันหลังถูกสุนัขกัด

ถ้าสุนัขบ้าหรือสงสัยว่าบ้ากัด ช่วน หรือเลียตามบาดแผลให้รีบปฏิบัติดังนี้

1. รีบล้างแผลให้เร็วที่สุดด้วยสบู่และน้ำสะอาดหลายๆ ครั้ง แล้วล้างสบู่ออกให้หมด ซึ่งเป็นวิธีที่ดีที่สุดในการป้องกันการติดเชื้อ เพราะจะทำให้เชื้อโรคต่างๆ ที่บริเวณนั้นหลุดออกจากแผลไปตามน้ำ ไม่ว่าจะเป็นเชื้อโรคพิษสุนัขบ้าหรือเชื้อโรคอื่นๆ แล้วเช็ดแผลด้วยสารละลายไอโอดีน เช่น โพวิโดนไดโอดีน เป็นอันดับแรก ถ้าไม่มีอาจใช้แอลกอฮอล์ 70% หรือทิงเจอร์ไอโอดีนหรือยาฆ่าเชื้ออื่นๆ แทน

2. รีบไปพบแพทย์ เพื่อรับการป้องกันรักษาที่ถูกต้อง และครบถ้วนตามคำแนะนำของแพทย์ ห้ามละเลยเด็ดขาด





3. ต้องจดจำลักษณะ สังเกตอาการ และสาเหตุที่ถูกกัด รวมทั้งติดตามหาเจ้าของสัตว์ที่กัด ถามประวัติการฉีดวัคซีนของสัตว์ และสังเกตอาการสัตว์ต่อไป ข้อพึงระวังคือ สุนัขคอก พันธุ์ สีเดียวกัน ลักษณะคล้ายคลึงกัน อาจจำผิดตัวได้


4. ควรกักขังสุนัขและเฝ้าดูอาการอย่างน้อย 10 วัน กรณีที่สัตว์ตายควรนำส่งห้องปฏิบัติการชั้นสูงตรโรคพิษสุนัขบ้าเพื่อตรวจหาเชื้อด้วย






การฉีดวัคซีนป้องกันโรคพิษสุนัขบ้า


ในกรณีที่ได้รับการสัมผัสหรือถูกทำร้ายจากสัตว์ที่สงสัย หรือ ไม่มีประวัติได้รับการฉีดวัคซีน และยังไม่ได้รับการชันสูตรยืนยันว่าเป็นโรคพิษสุนัขบ้าหรือไม่ ควรปฏิบัติดังนี้

 ถ้าเพียงแต่สัมผัสเลีย ตามผิวหนังไม่มีบาดแผล ไม่จำเป็นต้องให้การป้องกันใดๆ เพียงแต่ให้สังเกตอาการสัตว์อย่างน้อย 10 วัน

 ถ้าถูกสัตว์วิ่งับหรือช่วนเบาๆ บริเวณผิวหนังเกิดแผล ถลอกไม่มีเลือดออกสัตว์เลียผิวหนังบริเวณแผล จำเป็นต้องได้รับวัคซีนทันที และสามารถหยุดได้ถ้าสัตว์นั้นยังคงสภาพดีใน 10 วัน หรือผลชันสูตรยืนยันว่าไม่มีโรคพิษสุนัขบ้า





 ถ้าถูกสุนัขหรือแมวกัด ข่วน เป็นแผลลึก มีเลือดออก หรือถูกน้ำลายสัตว์บริเวณเยื่อเมือก เช่น ถูกเลียบริเวณปาก ให้ฉีดวัคซีนและอิมมูโนโกลบูลินทันที และหยุดให้วัคซีนได้ เมื่อสัตว์นั้นยังคงสุขภาพดีใน 10 วัน หรือผลชันสูตรยืนยันว่าไม่มีโรคพิษสุนัขบ้า





รักสุขภาพ

☛ การเก็บและส่งซากสัตว์เพื่อวินิจฉัยโรคพิษสุนัขบ้าที่ถูกต้อง นับว่ามีความสำคัญเป็นอันดับแรกต่อการวินิจฉัยโรคเพื่อการรักษาที่ถูกต้องและการควบคุม ป้องกันการแพร่กระจายของโรคในพื้นที่ให้อยู่ในวงจำกัดง่ายต่อการกำจัดโรค หากส่งซากหรือส่วนหัวของสัตว์ด้วยวิธีที่ไม่ถูกต้องจะทำให้ผลการวินิจฉัยผิดพลาดได้ วิธีที่ถูกต้องมีดังนี้

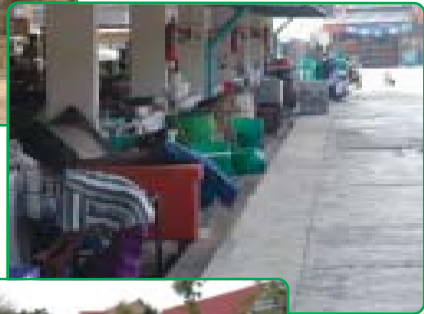
การเก็บตัวอย่าง

1. ถ้าเป็นสัตว์เล็ก เช่น กระจอก กระแต กระจง แมว หรือหนู ส่งได้ทั้งตัว
2. ถ้าเป็นสัตว์ใหญ่ เช่น สุนัข สุนัขจิ้งจอก วัว ควาย ตัดเฉพาะส่วนหัว ชิดท้ายทอย(ระหว่างกะโหลกศีรษะและกระดูกคอ) โดย





- 2.1 ผู้ที่ตัดต่อไม่มีบาดแผลที่มือ
- 2.2 ใช้ใบมีดคมๆ หรือใบมีดโกนใหม่ๆ
- 2.3 สวมถุงมือยางที่กันน้ำได้ (ถ้าไม่มีอาจใช้พลาสติกใสสองชั้น) ถ้าถุงพลาสติกขาดระหว่างตัดหัวให้ล้างมือด้วยน้ำสบู่หลายๆ ครั้ง
- 2.4 มีดหรืออุปกรณ์ที่ต้องการเก็บไว้ใช้ต่อ ให้ทำลายเชื้อด้วยการต้มเดือดนาน 10 นาที หรือแช่ในน้ำยาฆ่าเชื้อ
- 2.5 ซากสัตว์ ถุงมือยาง หรือถุงพลาสติก ให้ทำลายโดยวิธีเผา หรือฝังลึกอย่างน้อย 50 เซนติเมตร





วิธีการเก็บส่งตัวอย่าง

1. นำตัวสัตว์หรือหัวสัตว์ใส่ถุงพลาสติกหนา 2 ชั้น รวบปากถุงปิดพับแล้วรัดยางให้แน่น
2. ห่อด้วยกระดาษหนังสือพิมพ์หนาๆ และใส่ถุงพลาสติกรวบปากถุงปิดพับแล้วรัดยางให้แน่น
3. ใส่ในถัง (พลาสติก โฟม หรือโลหะ) หรือกระติกน้ำแข็งที่มีน้ำแข็งรองกันถึงพอดีประมาณ แล้วเทน้ำแข็งกลบทับให้มากพอที่จะรักษาตัวอย่างไม่ให้เน่า
4. ห้ามแช่ตัวอย่างในฟอร์มาลีน เพราะถ้าน้ำยาเข้าสมองจะทำให้เนื้อสมองแข็ง ไม่สามารถตรวจได้
5. รีบนำส่งห้องปฏิบัติการตรวจวินิจฉัยที่ใกล้ที่สุดภายใน 24 ชั่วโมง หรือติดต่อ กลุ่มควบคุมโรคติดต่อระหว่างสัตว์และคน กรมปศุสัตว์ โทร 0-2653-4444 ต่อ 4141-4143
6. กรอกข้อมูลในแบบฟอร์มส่งตรวจโดยละเอียดเกี่ยวกับประวัติสัตว์อาการผิดปกติของสัตว์ จำนวนคนและสัตว์ที่ถูกกัด ตำแหน่งที่ถูกกัดเพื่อประกอบการวินิจฉัยตลอดจนที่อยู่ และเบอร์โทรศัพท์ของเจ้าของที่สามารถติดต่อได้รวดเร็วที่สุด





๑- เส้นทางลัดสู่ภาวะ “ชุมชนปลอดภัย จากโรคพิษสุนัขบ้า”
การควบคุมประชากรสุนัขในชุมชนให้มีจำนวนที่พอดีแก่กำลังของชุมชน
ในการเลี้ยงดู และต้องมีคุณภาพคือ เป็นสุนัขสุขภาพดี ฉีดวัคซีนป้องกัน
โรคพิษสุนัขบ้าสม่ำเสมอ มีการคุมกำเนิด เป็นวิธีหนึ่งในการช่วยกันป้องกัน
ปัญหาสุนัขจรจัดและโรคพิษสุนัขบ้าของชุมชน เพราะการที่สุนัขในชุมชน
จำนวนมากกว่าร้อยละ 80 ได้รับการฉีดวัคซีนครบตามกำหนด จะช่วยลดอัตรา
การติดเชื้อโรคพิษสุนัขบ้า และเมื่อจำนวนประชากรสุนัขจรจัดลดลง จำนวน
สุนัขที่ไม่ได้รับการฉีดวัคซีนก็จะลดลงเข้าสู่สุนัขเลี้ยงได้รับการฉีดวัคซีนครบทุกตัว
ในที่สุดก็จะเข้าสู่ภาวะ “ชุมชนปลอดภัย จากโรคพิษสุนัขบ้า”





มีปัญหาเกี่ยวกับโรคพิษสุนัขบ้า และการป้องกันโรคขอคำปรึกษาได้ที่

1. กลุ่มควบคุมโรคติดต่อระหว่างสัตว์และคน
สำนักควบคุม ป้องกัน และบำบัดโรคสัตว์ กรมปศุสัตว์
พญาไท กทม. 10400 โทร. 0-2653-4444 ต่อ 4142
www.dld.go.th
2. โครงการรักษาสุนัข รักษาชีวิต www.soonak.com
3. สถานเสาวภา สภากาชาดไทย โทร. 0-2252-0161-4
4. ฝ่ายควบคุมโรคพิษสุนัขบ้า ดินแดง กทม. โทร. 0-2245-3311
5. สำนักสุขศาสตร์สัตว์และสุขอนามัยที่ 1-9
6. สำนักงานปศุสัตว์จังหวัด 76 จังหวัด
7. ศูนย์ปฏิบัติการปศุสัตว์ทุกแห่ง
8. หน่วยสัตวแพทย์เคลื่อนที่ของกรมปศุสัตว์
9. ศูนย์วิจัยและพัฒนาการสัตวแพทย์ประจำภาค
10. หน่วยบริการสาธารณสุขทุกแห่ง
11. โรงพยาบาลทุกแห่ง
12. คลินิกแพทย์
13. คลินิกสัตวแพทย์
14. คณะสัตวแพทย์ศาสตร์ จุฬาลงกรณ์มหาวิทยาลัย
มหาวิทยาลัยเกษตรศาสตร์ มหาวิทยาลัยขอนแก่น
มหาวิทยาลัยเชียงใหม่ มหาวิทยาลัยมหิดล



- ชื่อหนังสือ : การปฏิบัติตนเบื้องต้น ในการเลี้ยงสุนัขอย่างถูกวิธี
- ลิขสิทธิ์ : กรมปศุสัตว์ กระทรวงเกษตรและสหกรณ์
ถนนพญาไท เขตราชเทวี กรุงเทพฯ 10400
โทร : 0-2653-4444 ต่อ 4141, 4142
โทรสาร : 0-2653-4447
- พิมพ์ที่ : โรงพิมพ์ชุมนุมสหกรณ์การเกษตรแห่งประเทศไทย จำกัด
79 ถนนงามวงศ์วาน แขวงลาดยาว
เขตจตุจักร กรุงเทพฯ 10900
โทร : 0-2561-4590-6 โทรสาร : 0-2941-1230
- พิมพ์ : ครั้งที่ 1 พ.ศ. 2547 จำนวน 10,000 เล่ม

